

Unser Haus und die Lage

Unsere Wohngemeinschaft liegt in einer Stichstraße, eingebettet auf dem Gelände der Pfarrgemeinde St. Monika im Süden Ingolstadts, nur wenige Gehminuten vom Aluwaldsee entfernt.

Das 2 Etagenhaus bietet vier Frauen mittel- oder langfristig ein Zuhause. Unseren Bewohnerinnen stehen im 1. Stock zur persönlichen Wohnraumnutzung möblierte Einzelzimmer mit Waschbecken zur Verfügung. Zwei Gemeinschaftsbäder befinden sich auf der gleichen Etage. Eine gut ausgestattete Wohnküche, ein großflächiges Wohnzimmer sowie ein Kunst- und Kreativraum bieten als gemeinschaftlicher Wohnraum viel Platz zur Alltagsgestaltung.

Ein weitläufiger Garten mit Terrasse runden den LebensRaum ab.

Die Stadtmitte, Einkaufsmöglichkeiten und öffentliche Verkehrsmittel sind gut zu Fuß oder mit unseren Fahrrädern zu erreichen.



A.p.e. gGmbH

Schefflerring 35
85276 Hettenshausen
Tel 08441/6100

info@ape-familienhilfe.de

www.ape-familienhilfe.de

LebensRaum

Allensteinerstr. 6
85053 Ingolstadt
Tel 0841/99320575
Fax 0841/99 323 87 8
lebensraum@ape-familienhilfe.de

Ansprechpartnerin:

Claudia Daniel
Mobil 0173/3750924

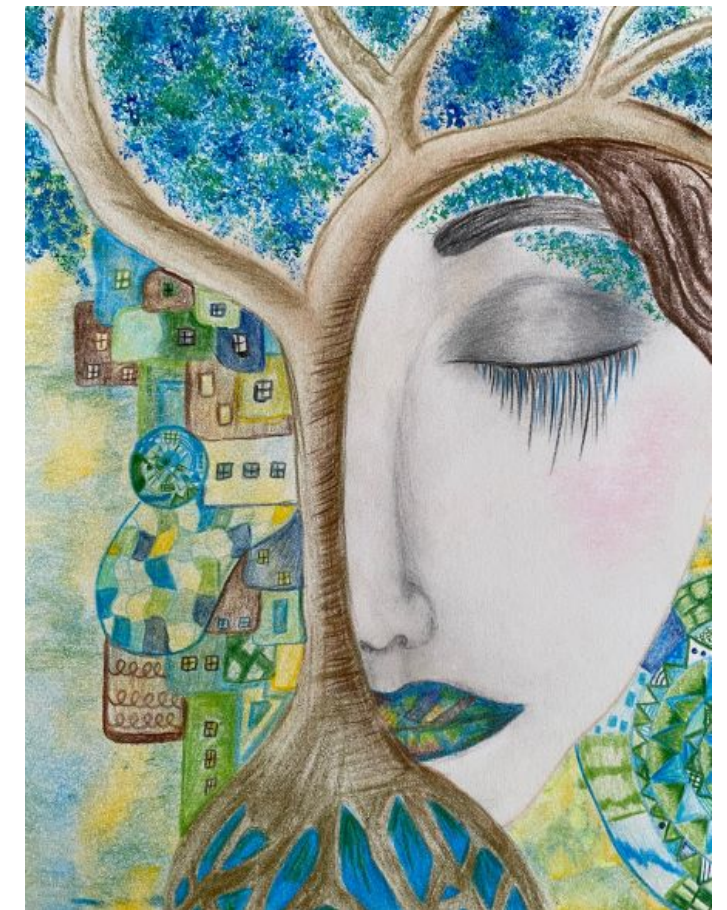
Anfahrt: --> [A.p.e. LebensRaum](#)



WEIL DAS LEBEN NICHT IMMER AUF VIER RADERN LÄUFT



TWG - Therapeutische Wohngemeinschaft
Betreutes Wohnen für
junge Frauen



Aus dem Kunstprojekt im LebensRaum

Das Team und die Einrichtung

Wir sind ein multiprofessionelles Team bestehend aus pädagogischen Fachkräften, mit verschiedenen Zusatzausbildungen sowie einer Psychologin und einer Therapeutin. Mit einem hohen Maß an Sensibilität in der Betreuung junger Frauen mit psychischen Belastungen/Erkrankungen und Traumafolgestörungen begleiten wir individuell nach den jeweiligen Hilfebedarfen.

Unsere TWG ist eine therapeutische Wohngemeinschaft, die das Leben in einem entlastenden, betreuenden Rahmen anbietet und einen sicheren Ort zum Entfalten, Nachreifen und Wachsen ermöglicht.

Prävention - Sicherheit - Perspektive

Unsere Arbeit

Mit einer ressourcenorientierten und nach vorne schauender Grundhaltung bieten wir unseren Bewohnerinnen die nötige Unterstützung zur Stabilisierung, Persönlichkeitsentfaltung und selbstverantwortlichen, selbstbestimmten Lebensführung.

Unser Hilfsangebot umfasst auf Basis des milieuthérapeutischen Settings folgende Bereiche:

- Alltagsstrukturierung
- Beziehungsgestaltung
- Aufbau von Sozial- und Handlungskompetenzen
- Förderung eigener Potentiale
- Krisenbewältigung
- Perspektivenentwicklung
- Bewältigung von psychosozialen Schwierigkeiten
- Unterstützung bei der medizinischen und psychotherapeutischen Versorgung
- Psychoedukation
- psychologisch-therapeutische Einzel- und Gruppenarbeit
- Eingliederung in soziale Systeme - Schule, Ausbildung & Beruf, Zuverdienstbeschäftigung
- Hilfestellung bei amtlichen und finanziellen Angelegenheiten
- Freizeitgestaltung

Unsere Zielgruppe

Das Betreuungsangebot richtet sich an junge Frauen, die aufgrund

- traumabelastender Biografien, wie z.B. Missbrauchserfahrungen, Flucht, inner-/außerfamiliärer Gewalt
- Wohnungslosigkeit, Vernachlässigung und anderen psychosozialen Notlagen
- ihres physischen Zustands/psychischen Erkrankung einen besonderen Schutzraum und Unterstützung zur Re-/Integration in die Gesellschaft und ins Erwerbsleben benötigen.

Kontraindikation:

u.a. akute Suizidgefahr, Suchtmittelabhängigkeit, geistige/körperliche Behinderung

Unsere rechtlichen Grundlagen liegen im SGB IX und XII: Rehabilitation und Teilhabe, Eingliederungshilfe, Sozialhilfe, Übernahme durch jeweils zuständigen Kostenträger möglich.



HOFFNUNG

KRAFT

HALT

ACHTSAMKEIT

ZUKUNFT

WERTSCHÄTZUNG

AUTONOMIE

